

ООО "САТОН ЭНЕРГО"

Объект: КНС–2

Адрес: г. Димитровград, ул. Черемшанская, 87а

Модернизация КНС–2

Рабочая документация

Закрытый павильон

14.07.18–ТХ.АС

Главный инженер проекта

А.Ф. Макаренко

Тольятти 2018 год

ВЕДОМОСТЬ РАБОЧИХ ЧЕРТЕЖЕЙ ОСНОВНОГО КОМПЛЕКТА ТХ.АС

Лист	Наименование	Примечание
1	Общие данные	
2	Фундамент под закрытый павильон КНС-2;	
	Разрез 1-1, 3Д-1, Спецификация	
3	План на отм. 0,000, Разрез 1-1	
4	Схема расположения колонн, балок покрытия и монорельса	
	Разрез 1-1	
5	Разрезы 2-2, 3-3, 4-4, Узлы 1, 2	
6	Узлы 3 и 4	
7	Схема расположения элементов покрытия. Узел Д.	
8	Схемы расположения стеновых панелей по осям 1, 2, А, Б	
9	Узлы крепления стеновых панелей А, Б, В, Г	
10	Дверь Д-1. Створки Ств-1.	

Общие указания

1. Рабочие чертежи комплекта ТХ.АС разработаны на основании технических решений по улучшению условий эксплуатации КНС - 2 согласованных в установленном порядке
2. За отн.отм. 0,000 принят уровень рифленого настила площадки обслуживания, который соответствует уровню верхнего опорного кольца станции
3. Земляные работы по устройству ленточного фундамента выполнять вручную.
Обратную засыпку корпуса насосной и фундамента выполнять местным грунтом без растительных включений с послойным уплотнением; h слоя уплотнения -0,15-0,20м.
4. Монтаж стенового каркаса (стоек, связей) и балок покрытия выполнять на сварке; варить электродами Э42 ГОСТ9467-75; монтаж монорельса выполнить на болтах нормальной точности и сварке
5. Стальные элементы конструкций окрасить химстойкой эмалью Антикор.Хим по ТУ 2312-028-2014
6. Для следующих видов работ необходимо оформить акты освидетельствования скрытых работ:

- уплотнение обратной засыпки участка ремонтных работ;
контроль уплотнения Ксом=0,92;
- соответствие проекту и качество исполнения арматурных изделий в ленточном фундаменте;

ВЕДОМОСТЬ ССЫЛОЧНЫХ И ПРИЛАГАЕМЫХ ДОКУМЕНТОВ

Обозначение	Наименование	Примечание
	ССЫЛОЧНЫЕ ДОКУМЕНТЫ	
ГОСТ 30245-2003	Профили стальные гнутые сварные	
ГОСТ 8240-97	Швеллеры с параллельными гранями полок	
ГОСТ 24045-95	Профили стальные листовые гнутые с трапециевидными гофрами для строительства.	

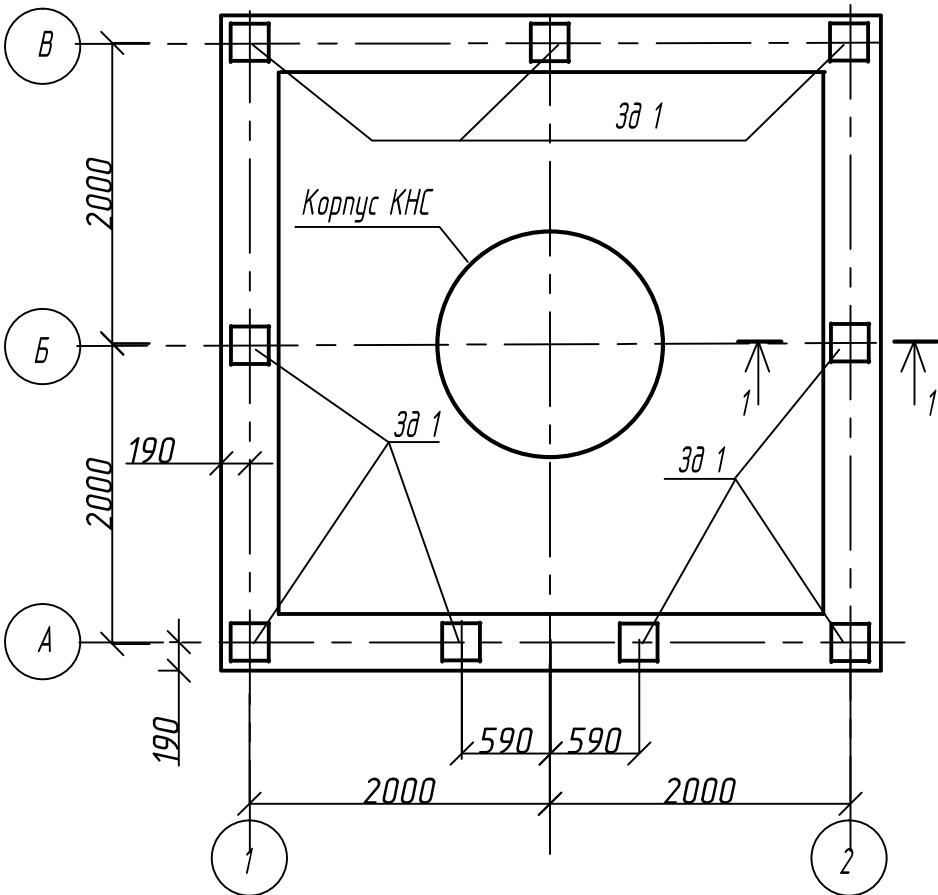
						14.07.18-ТХ.АС			
						г.Димитровград, ул. Черемшанская, 87 а			
Изм.	Кол.уч.	Лист	№ док	Подпись	Дата	Модернизация КНС -2	Стадия	Лист	Листов
ГИП		Макаренко					Р	1	10
Проверил		Удинеева							
Выполнил		Титов				Общие данные	ООО "САТОН ЭНЕРГО "		

Взам. инв. N

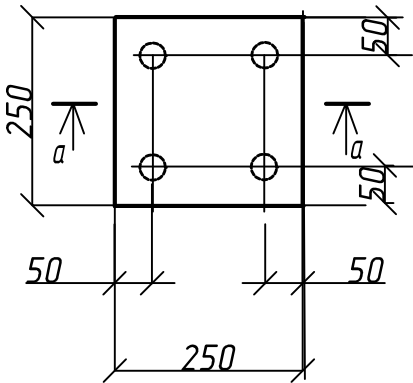
Подпись и дата

Инв. N подл.

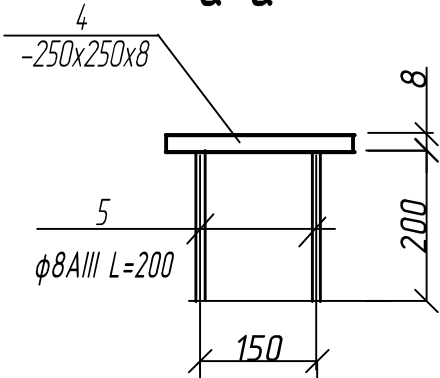
Фундамент под закрытый павильон КНС-2



Закладная деталь Зд 1

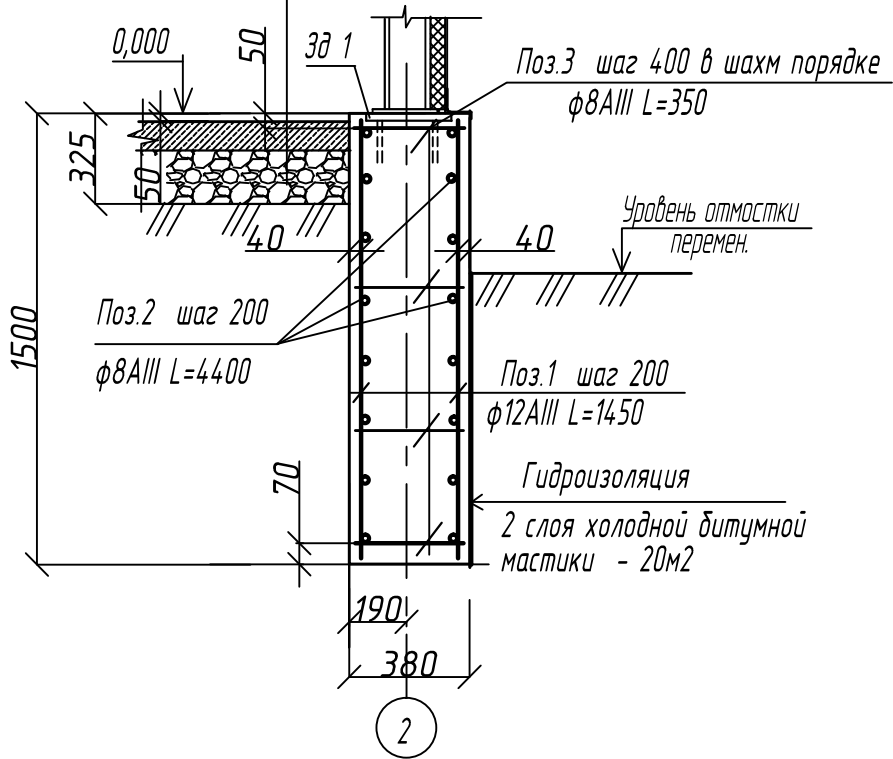


а-а



Наливной пол - 25мм
Бетон кл В15 - 100мм
Щебень фр. 20-40мм

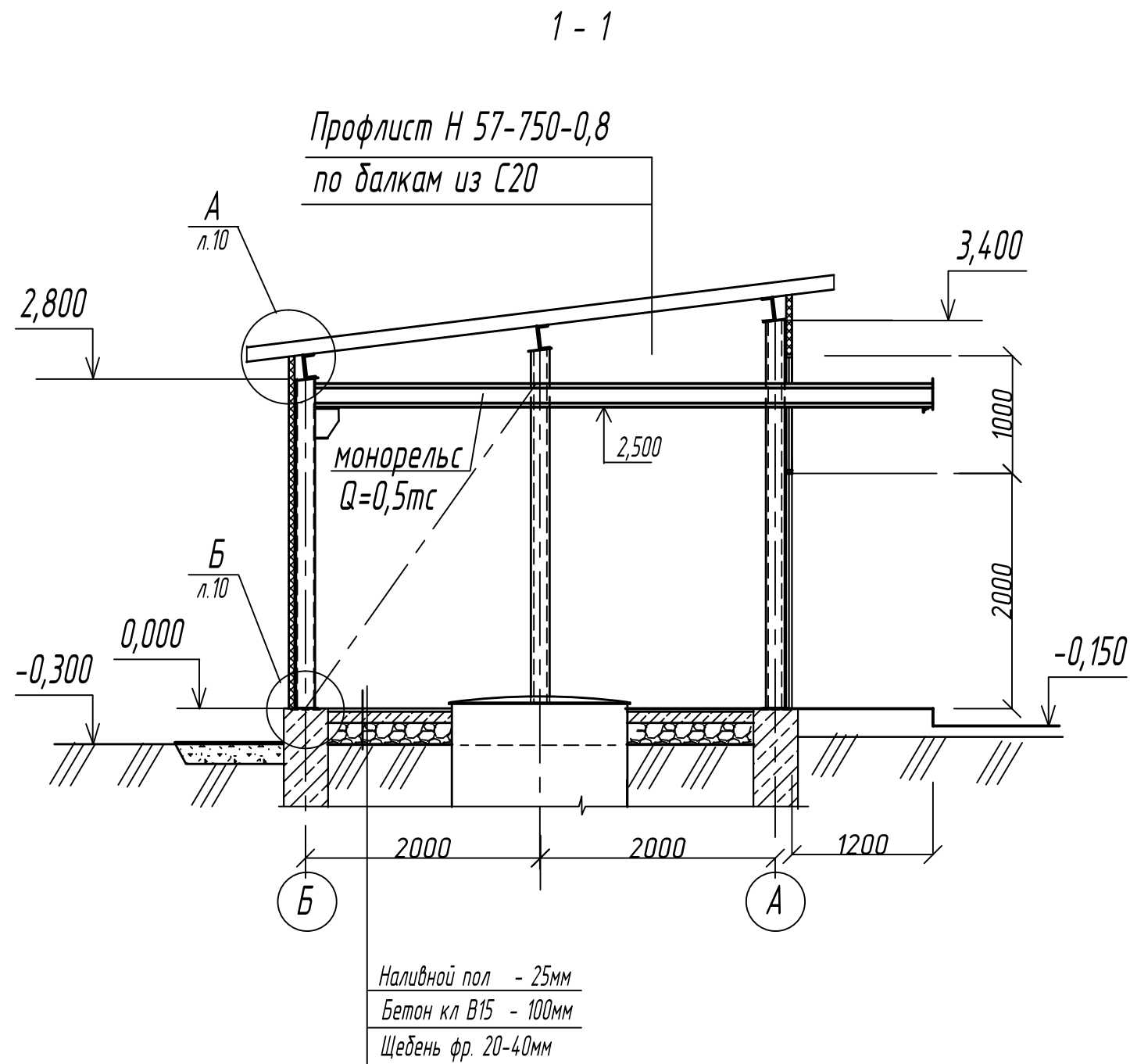
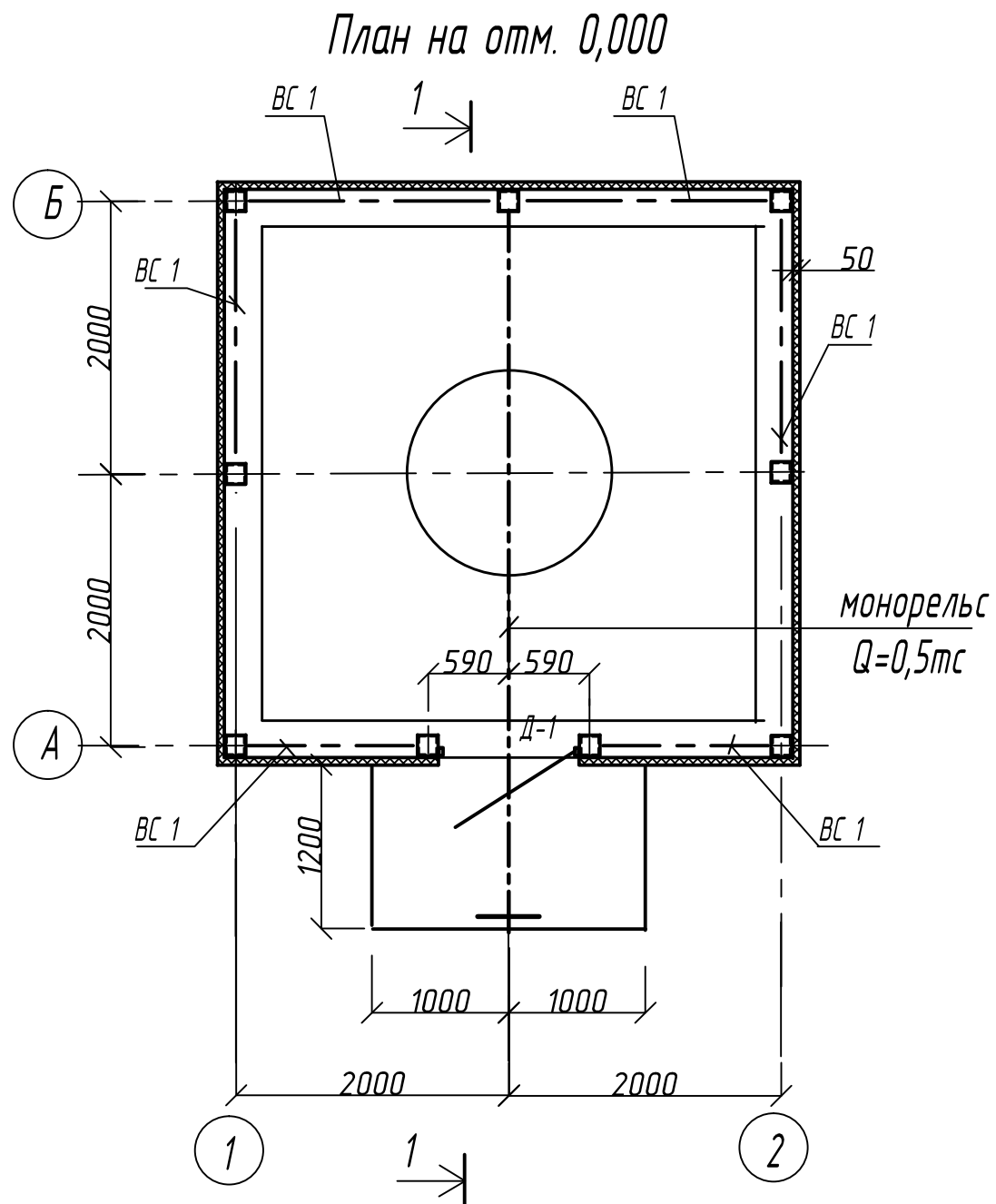
1-1



Поз.	Обозначение	Наименование	Кол.	Масса ед.,кг.	Примечание
Фундамент под закрытый павильон-2					
Сборочные единицы					
1	ГОСТ 5781-82*	ф12 AIII L=1450	90	1,3	117кг
2	ГОСТ 5781-82*	ф8 AIII L=4450	64	1,78	113,92кг
3	ГОСТ 5781-82*	ф8 AIII L=350	220	0,14	31кг
Зд 1	Данный лист		9	4,25кг	38,25кг
Материалы					
Бетон кл. В15					
Закладная деталь Зд 1					
4	ГОСТ 19903-91	-250x250x8	1	13,93	3,93
5	ГОСТ 5781-82*	ф8 AIII L=200	4	0,08	0,32кг

1. Разработку (8 м3) и засыпку (4,27 м3) грунта выполнить вручную.
2. Земляные работы по устройству ленточного фундамента выполнять вручную).
3. Основание под подошву фундамента уплотнить; Контроль уплотнения Ксом=0,92
4. Обратную засыпку корпуса насосной и фундамента выполнять местным грунтом без растительных включений с послойным уплотнением; h слоя уплотнения -0,15-0,20м.
5. Материал наливного полаБазовая смесь KREIEL-441 ZEME-ESTRICH (750 кг).

						14.07.18-ТХ.АС			
						г.Димитровград, ул. Черемшанская, 87 а			
Изм.	Кол.уч.	Лист	№ док	Подпись	Дата	Модернизация КНС -2	Стадия	Лист	Листов
ГИП		Макаренко					Р	2	10
Проверил		Удинеева							
						Фундамент под закрытый павильон КНС -2. Разрез 1-1, Зд -1. Спецификация.	ООО "САТОН ЭНЕРГО "		
Выполнил		Титов							

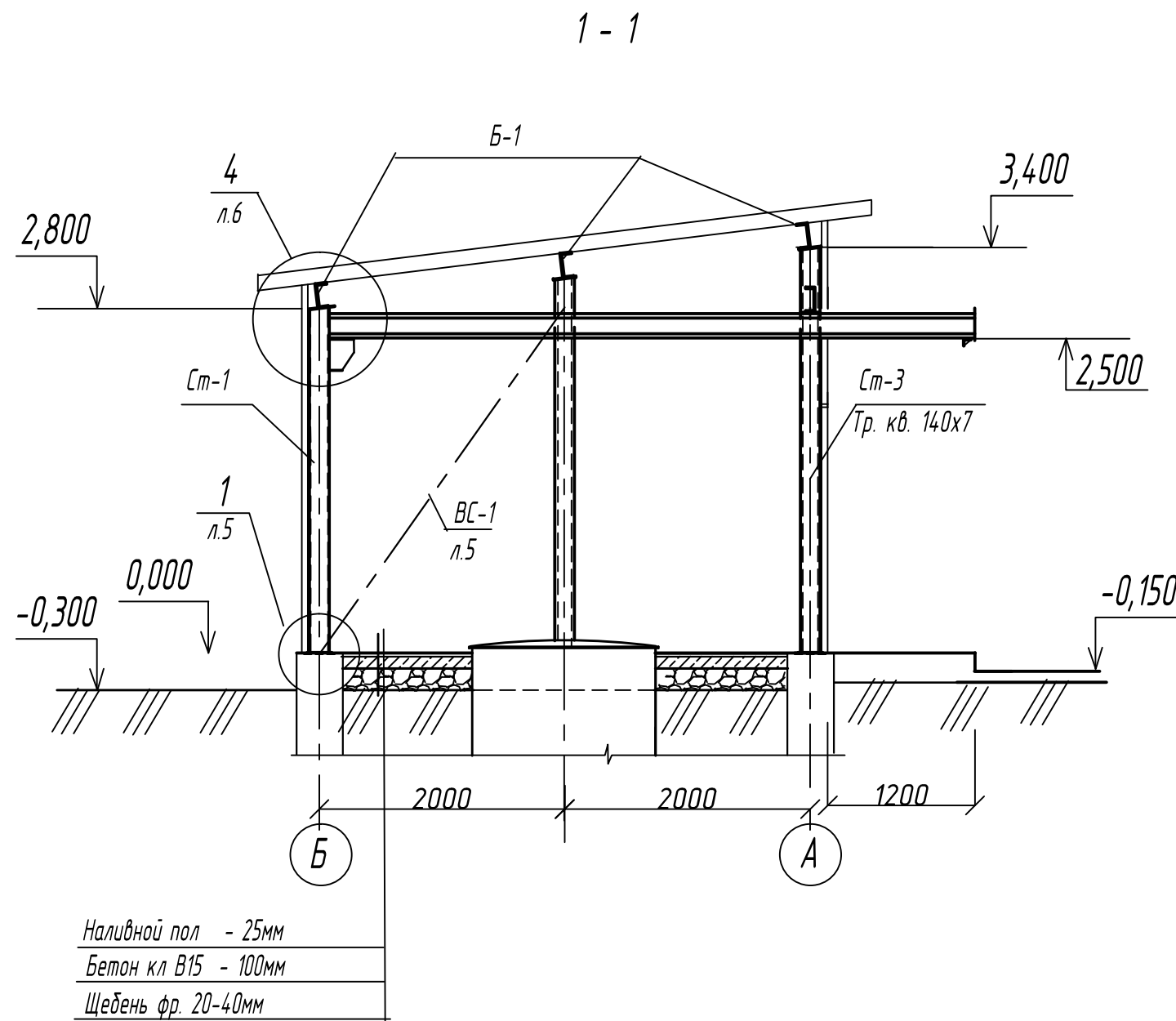
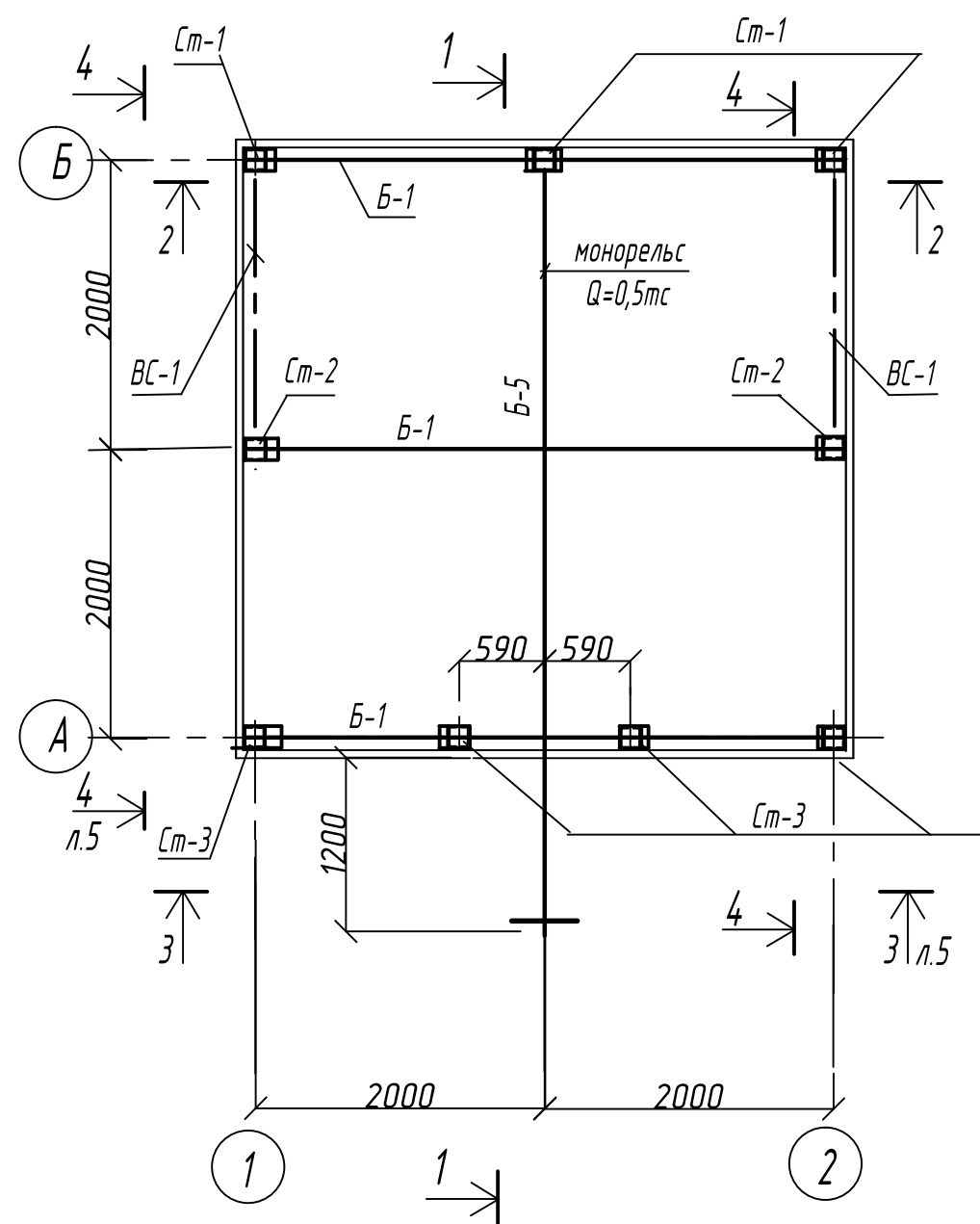


- По периметру сооружения выполнить отсыпку шириной 1,0 м. из асфальтобетона мелкозернистого $\delta=25\text{мм}$ (20м²) по уплотненному слою щебня (6,3 м³) фракции 20-40мм толщиной 100мм.
- Основание под наливной пол выполнить из щебня фракции 20-40мм (6,55 м³).
- Высотные отметки отсыпки уточнить по существующему рельефу.

						14.07.18-ТХ.АС			
						г.Димитровград, ул. Черемшанская, 87 а			
Изм.	Кол.уч.	Лист	№ док.	Подпись	Дата	Модернизация КНС -2	Стадия	Лист	Листов
ГИП		Макаренко					Р	3	10
Проверил		Удинеева							
Выполнил		Титов				План на отм 0,000. Разрез 1-1.	ООО "САТОН ЭНЕРГО"		

Взам. инв. N	
Подпись и дата	
Инв. N подл.	

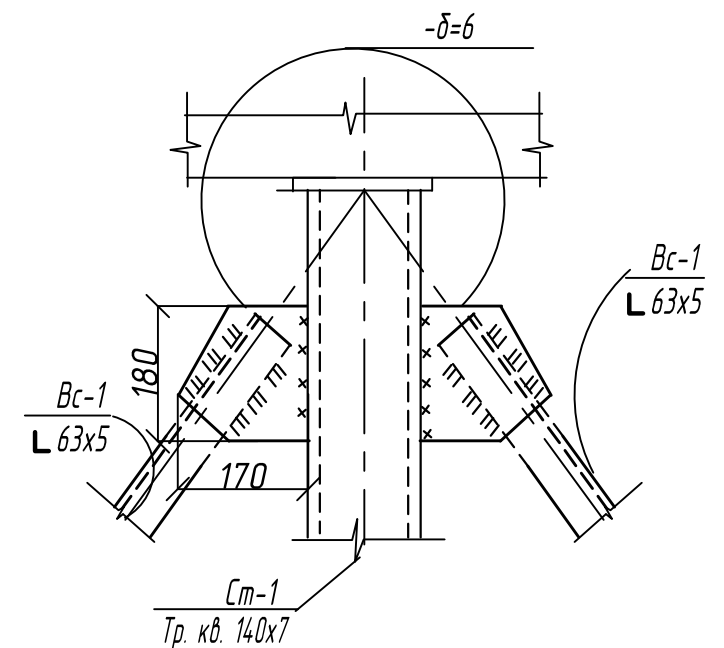
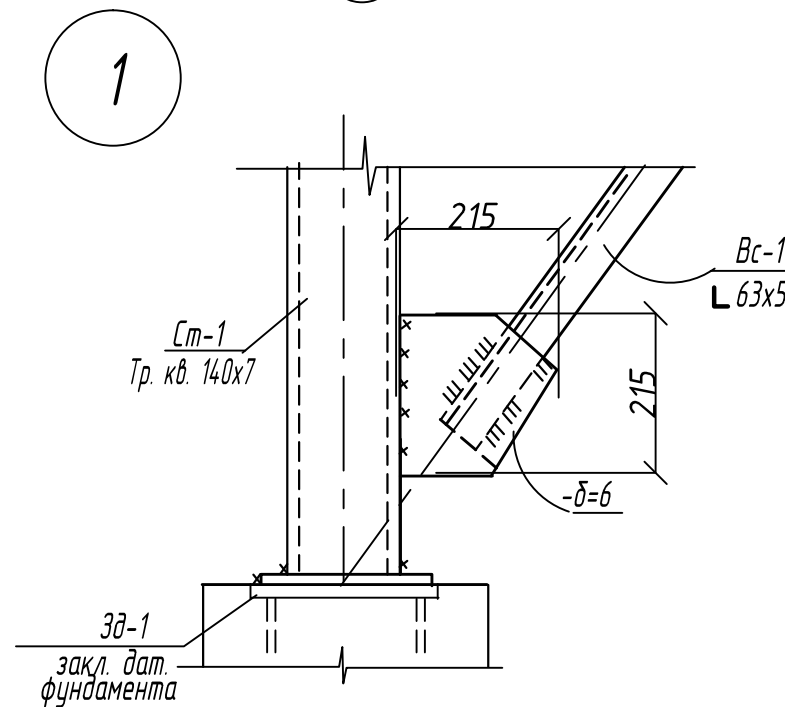
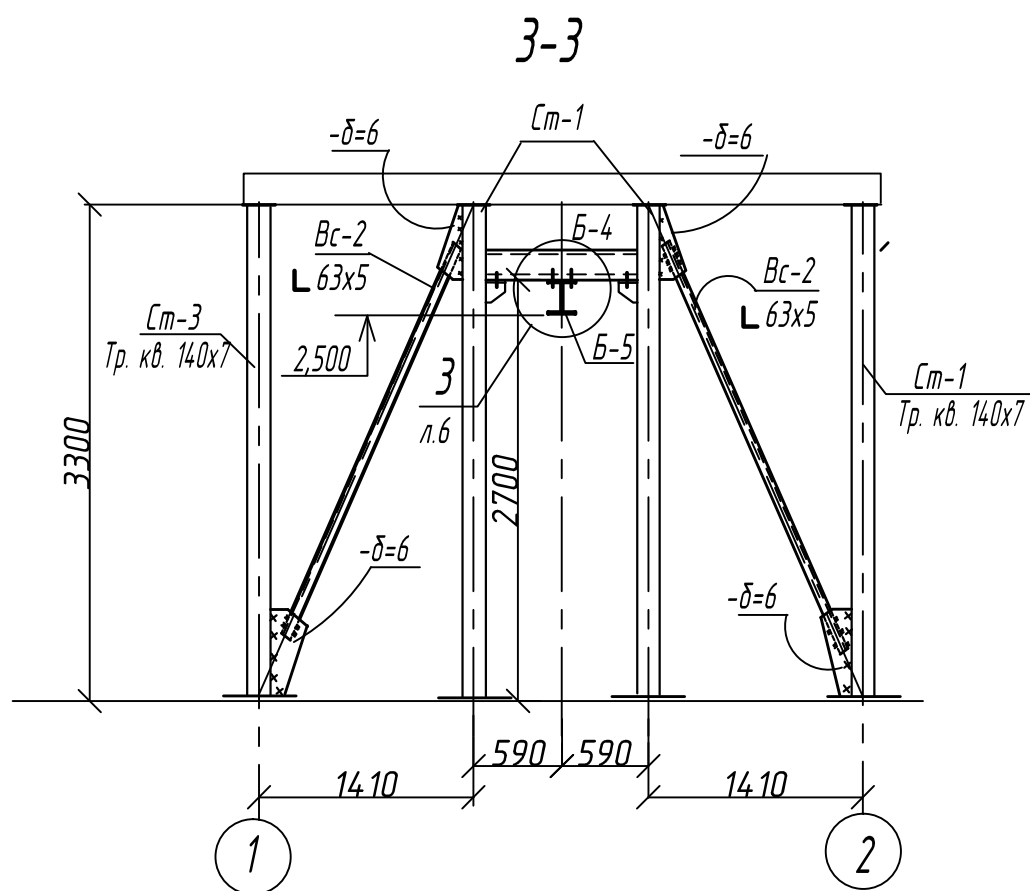
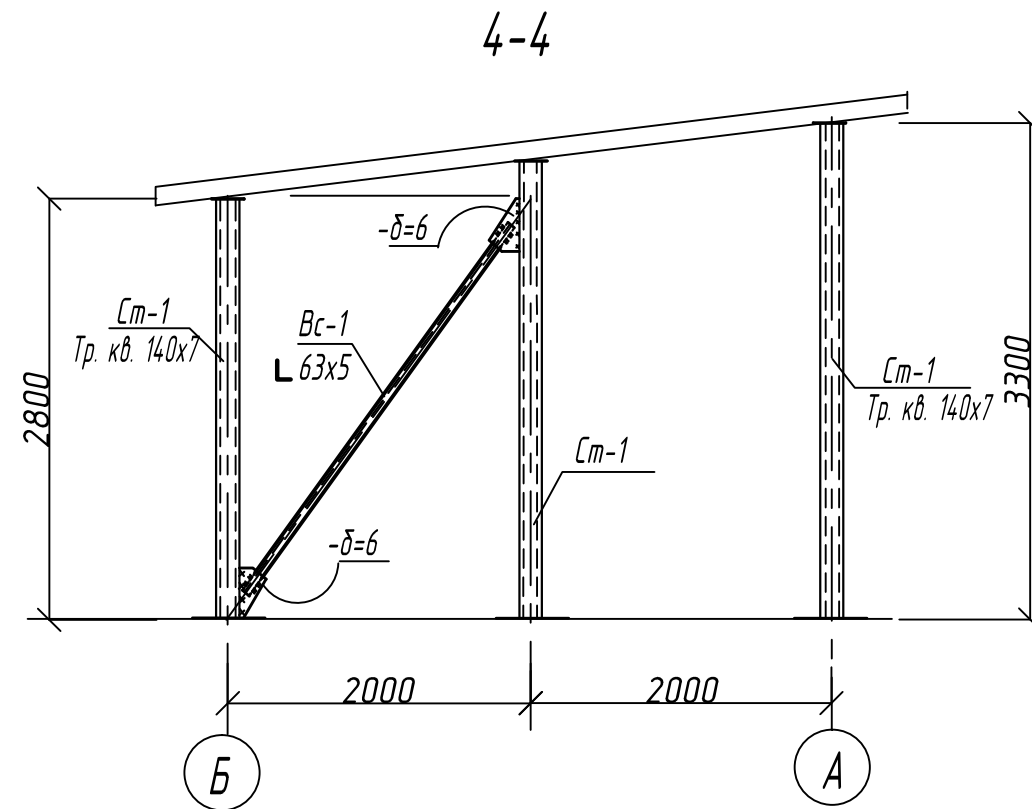
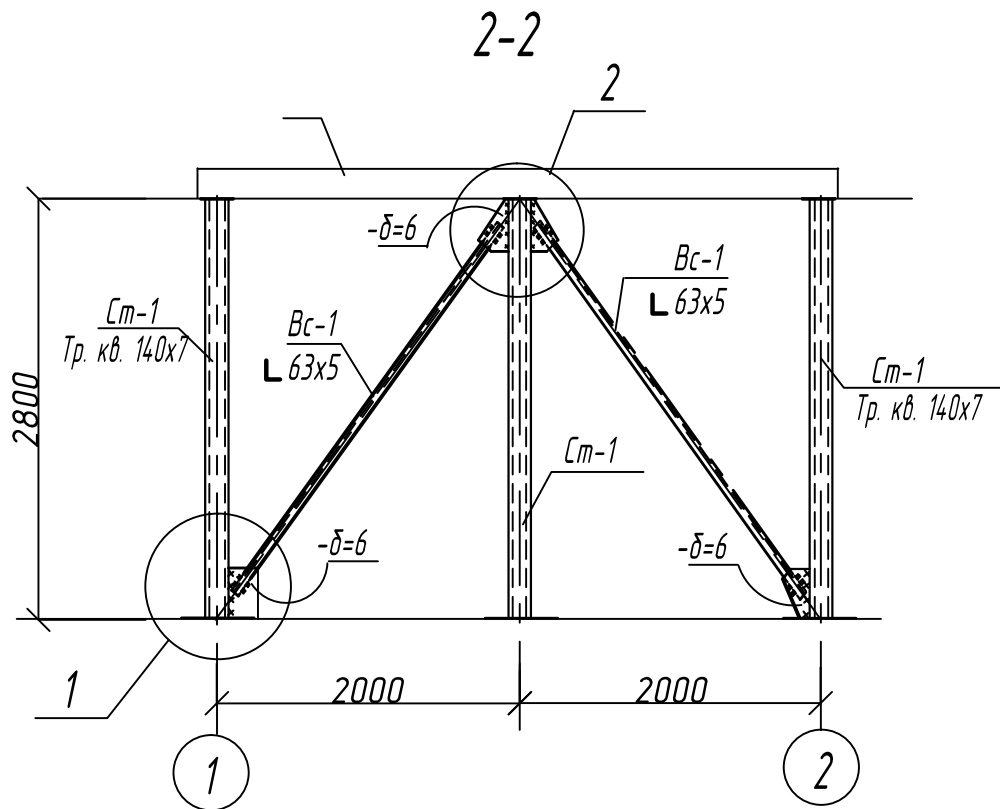
Схема расположения колонн, балок покрытия
и монорельса



1. Крепление несущих балок покрытия к стойкам каркаса выполнять на сварке, варить электродами Э42 ГОСТ 9467-75; с катетом шва не менее 4мм.
2. Таль ручная передвижная червячная Q=500кг - JET1 HDT/JET SMHA-0.5T.

Взам. инв. N	
Подпись и дата	
Инв. N подл.	

						14.07.18-TX.AC			
						г.Димитровград, ул. Черемшанская, 87 а			
Изм.	Кол.уч.	Лист	№ док.	Подпись	Дата	Модернизация КНС -2	Стадия	Лист	Листов
ГИП		Макаренко					Р	4	10
Проверил		Удинеева							
						Схема расположения колонн, балок покрытия и монорельса. Разрез 1-1.	ООО "САТОН ЭНЕРГО "		
Выполнил		Титов							

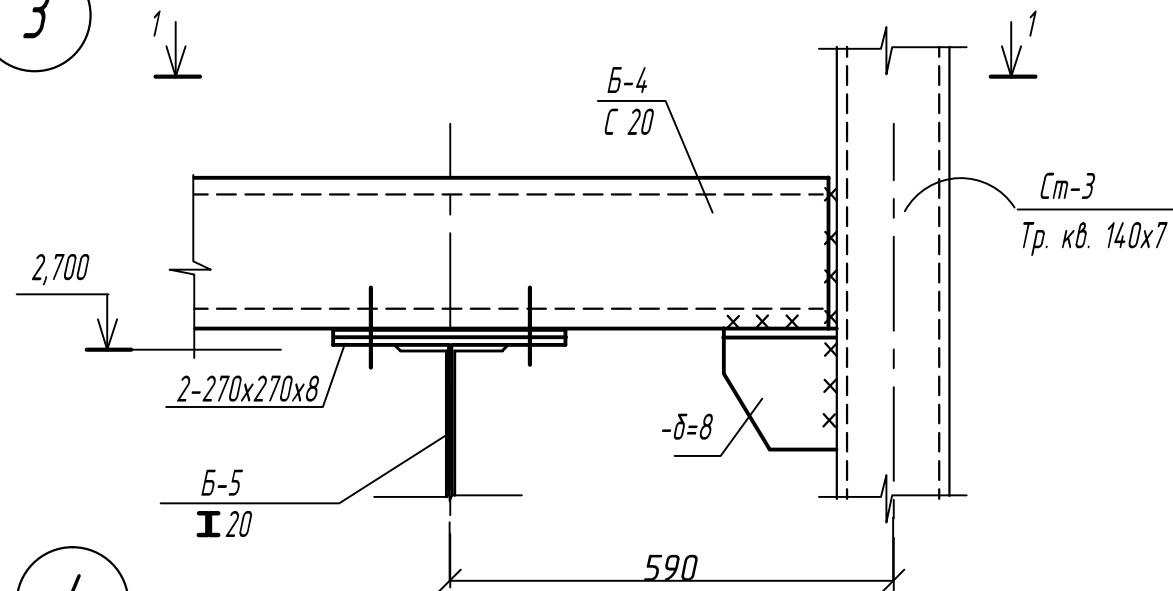


Стальные элементы конструкций окрасить химстойкой эмалью Антикор.Хим (30 кг).

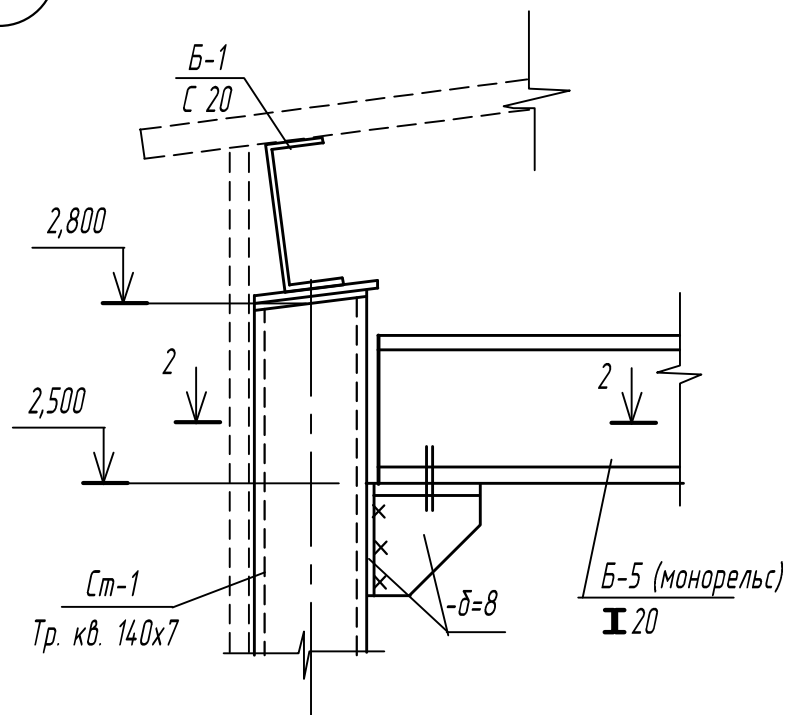
						14.07.18-ТХ.АС			
						г.Димитровград, ул. Черемшанская, 87 а			
Изм.	Кол.уч.	Лист	№ док	Подпись	Дата	Модернизация КНС -2	Стадия	Лист	Листов
ГИП		Макаренко					Р	5	10
Проверил		Удинеева							
Выполнил		Титов				Разрезы 2-2, 3-3, 4-4. Узлы 1, 2.		ООО "САТОН ЭНЕРГО"	

Взам. инв. N	
Подпись и дата	
Инв. N подл.	

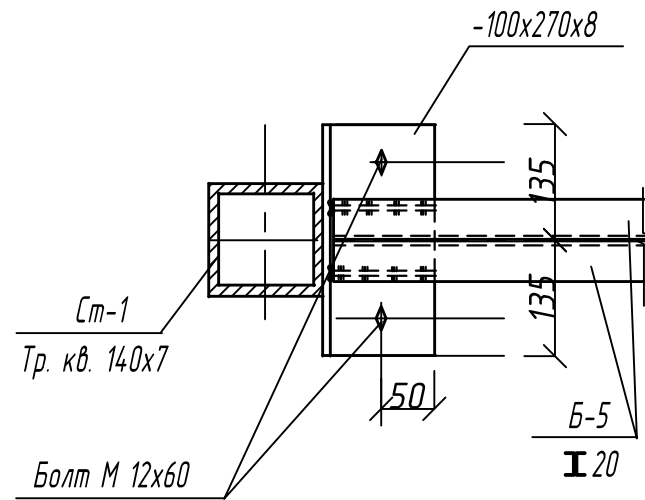
3



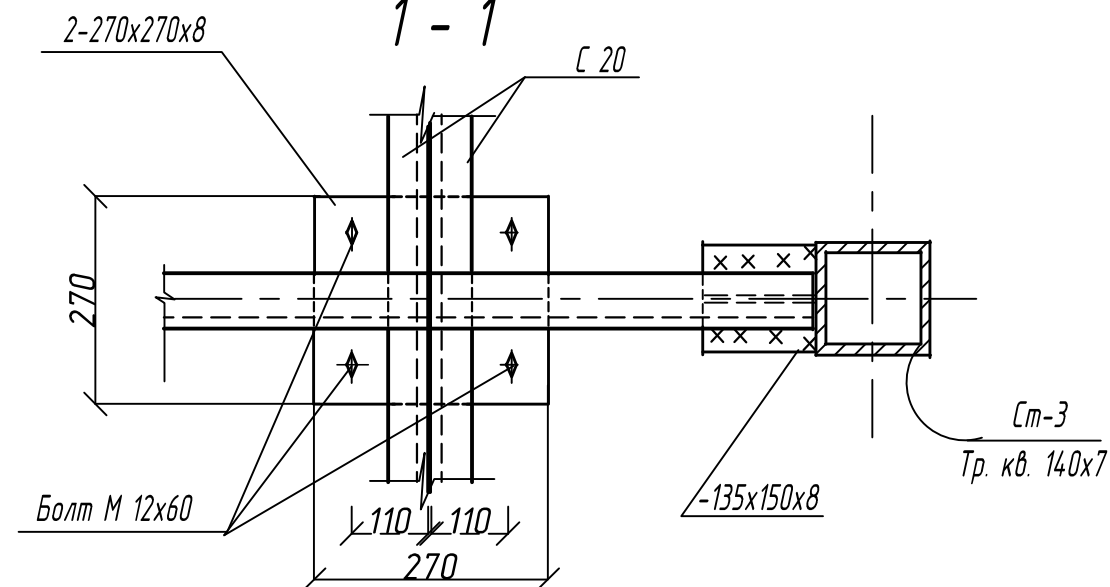
4



2 - 2



1 - 1



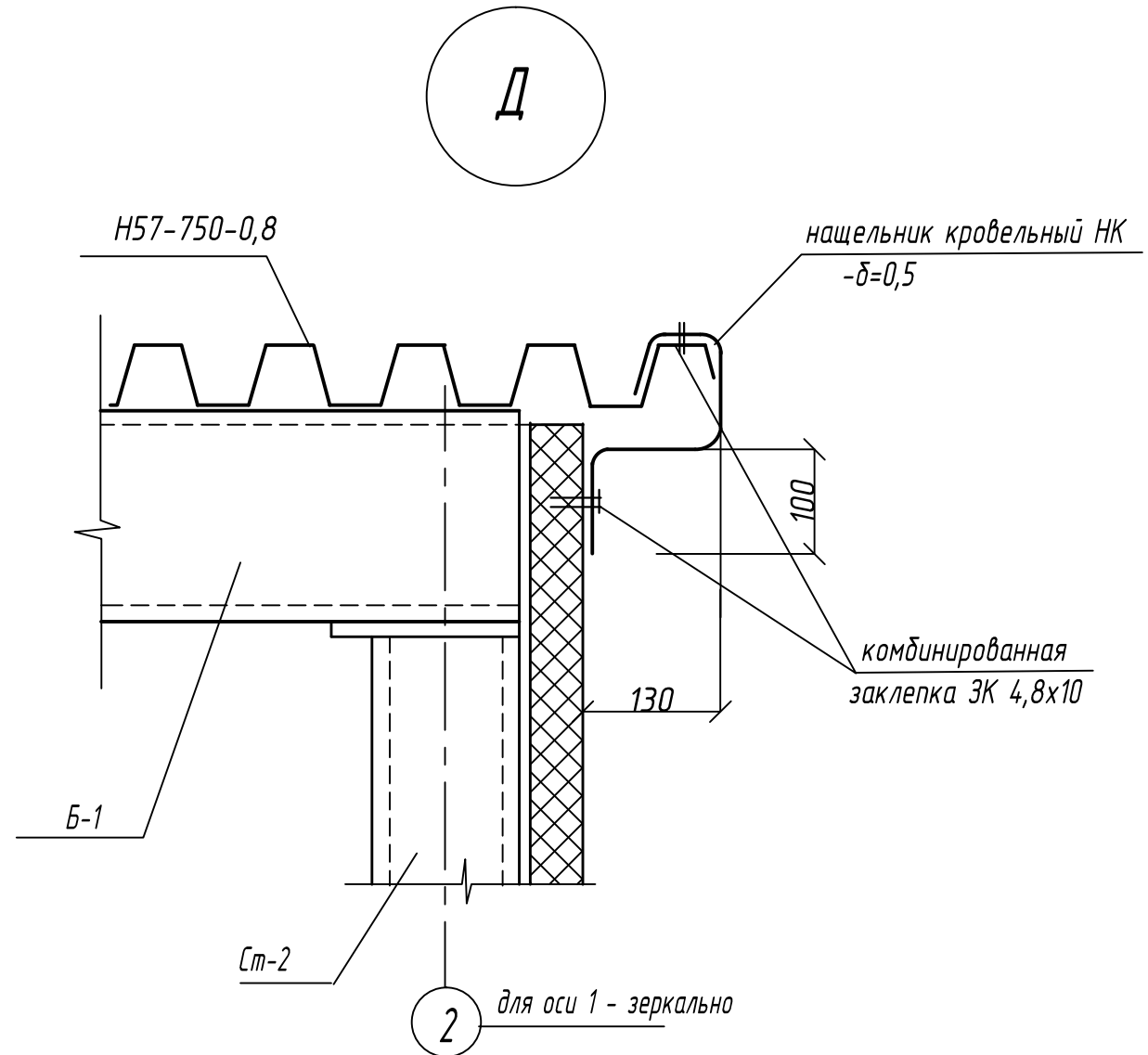
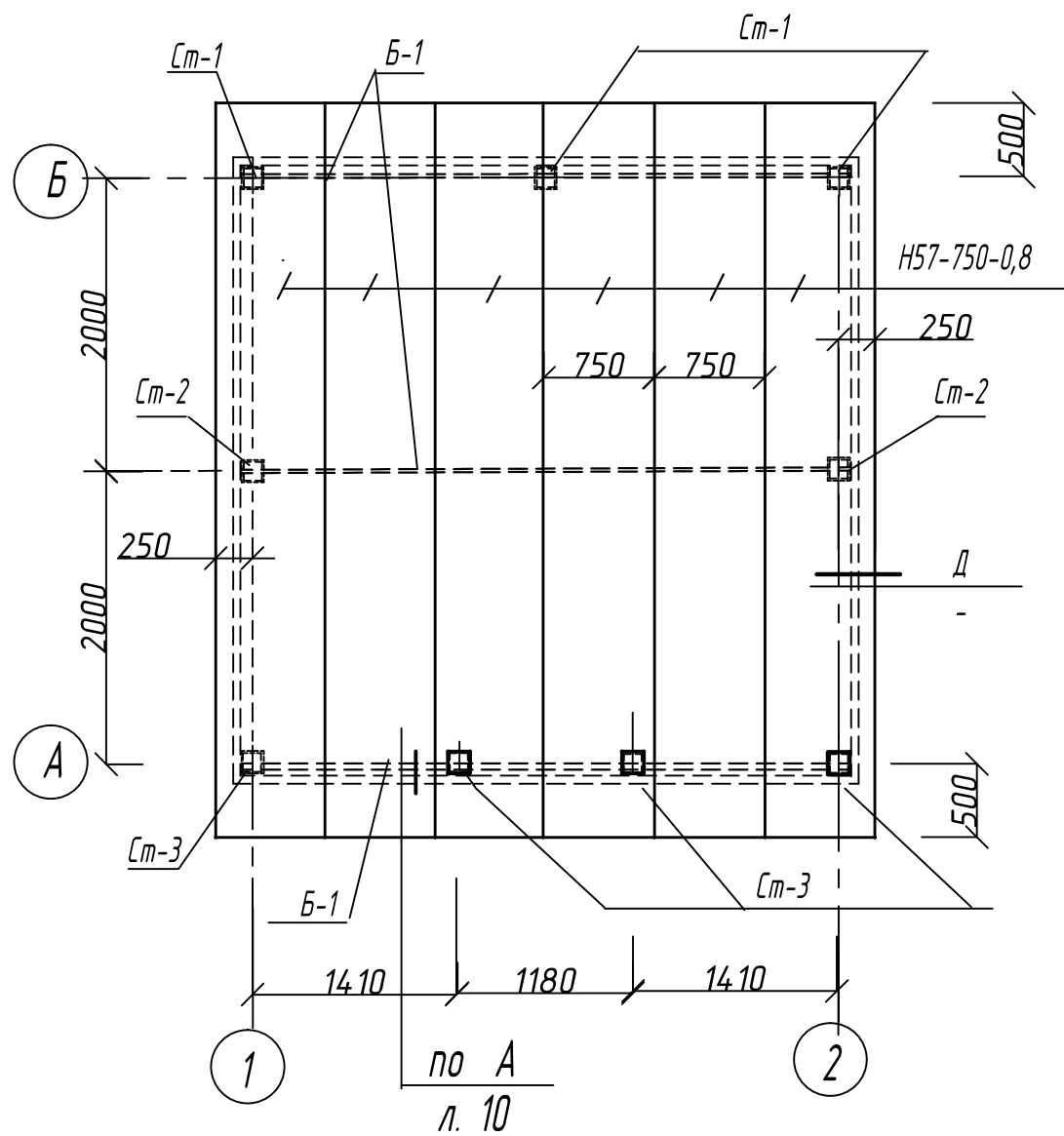
Поз.	Обозначение	Наименование	Кол.	Масса ед.кз.	Примечание
Укрытие КНС-2					
Колонны					
Ст-1	ГОСТ 30245-2003	Тр.кв. 140х140х7, L=2850	3	79,55	238,65кз
Ст-2	ГОСТ 30245-2003	Тр.кв. 140х140х7, L=3050	2	85,13	170,26кз
Ст-3	ГОСТ 30245-2003	Тр.кв. 140х140х7, L=3400	4	94,9	379,6кз
Балки покрытия					
Б-1	ГОСТ 8240-97	С 20 L=4140	3	76,18	228,54кз
Балки монорельса					
Б-4	ГОСТ 8240-97	С 20 L=1000	1	18,4	18,4кз
Б-5	ГОСТ 19425-91	I 2 С 20 L=5500	1	202,4	
Элементы покрытия					
	ГОСТ 24045-2003	Н57-750-0,8, L=5000	6	41,25	247,5кз
Связи					
ВС-1	ГОСТ 8509-91	L 63х5 L=3000	4	14,5	58,0кз
ВС-2	ГОСТ 8509-91	L 63х5 L=2800	2	13,5	27,0кз
Расходные материалы					
	ТУ 2312-028-2014	Эмаль АнтикорХим	25	1	25,0кз

Монтаж балок монорельса выполнять на болтах М 12х60 кол. болтов - 16шт

14.07.18-ТХ.АС					
г.Димитровград, ул. Черемшанская, 87 а					
Изм.	Кол.уч.	Лист	№ док	Подпись	Дата
ГИП		Макаренко			
Проверил		Удинеева			
Выполнил		Титов			
Модернизация КНС -2				Стадия	Лист
				Р	6
Узлы 3 и 4				Листов	
				10	
				ООО "САТОН ЭНЕРГО"	

Взам. инв. N	
Подпись и дата	
Инв. N подл.	

Схема расположения элементов покрытия



1. Крепление проф. листов покрытия к несущим балкам из С 20 выполнять саморезами HARPOON с плоской головкой НРР 4,8х16 с прессшайбой.

						14.07.18-ТХ.АС			
						г.Димитровград, ул. Черемшанская, 87 а			
Изм.	Кол.уч.	Лист	№ док.	Подпись	Дата	Модернизация КНС -2	Стадия	Лист	Листов
ГИП		Макаренко					Р	7	10
Проверил		Удинеева							
						Схема расположения элементов покрытия. Узел Д.	ООО "САТОН ЭНЕРГО"		
Выполнил		Титов							

Схема расположения стеновых панелей по оси 1 по оси 2 зеркально

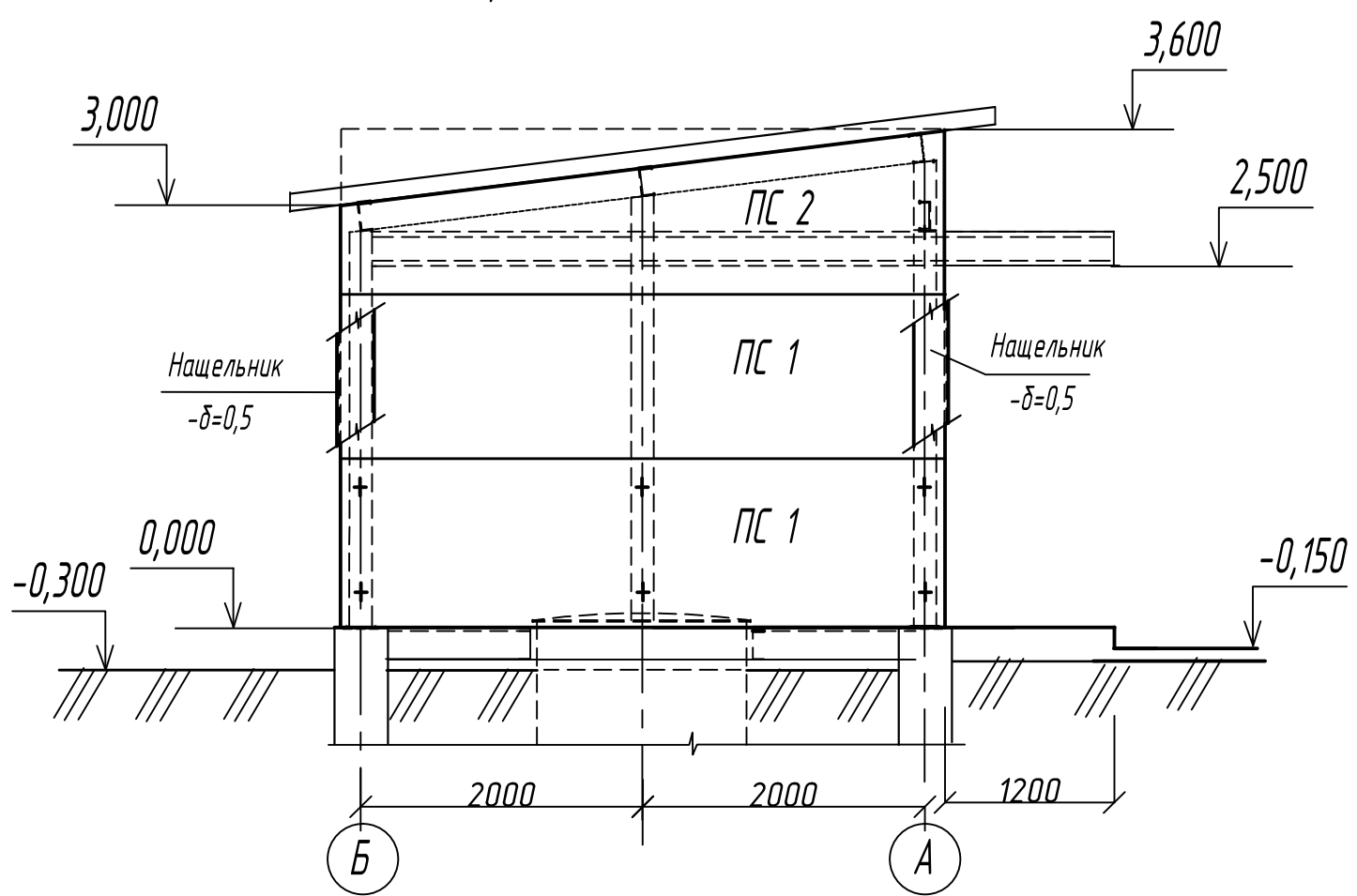


Схема расположения стеновых панелей по оси А

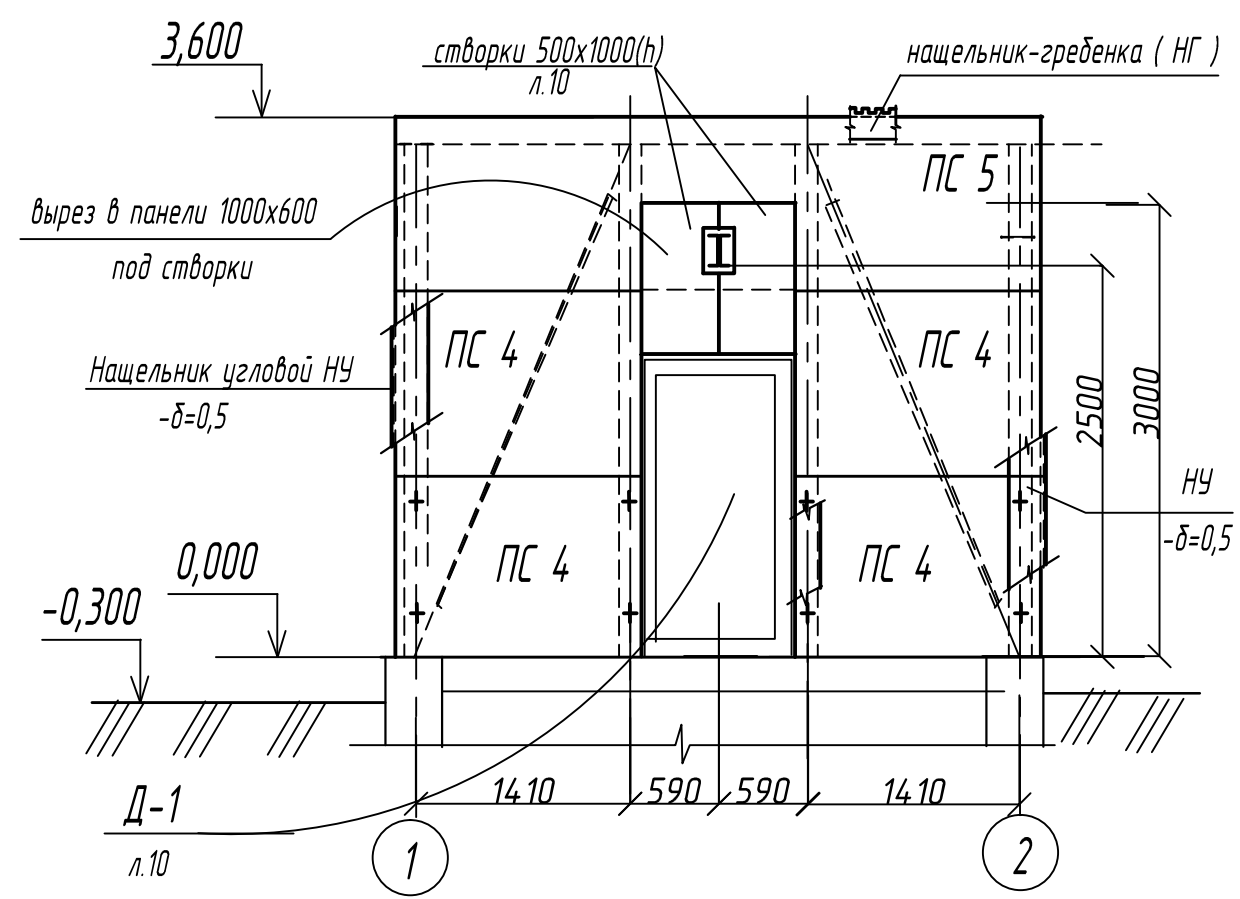
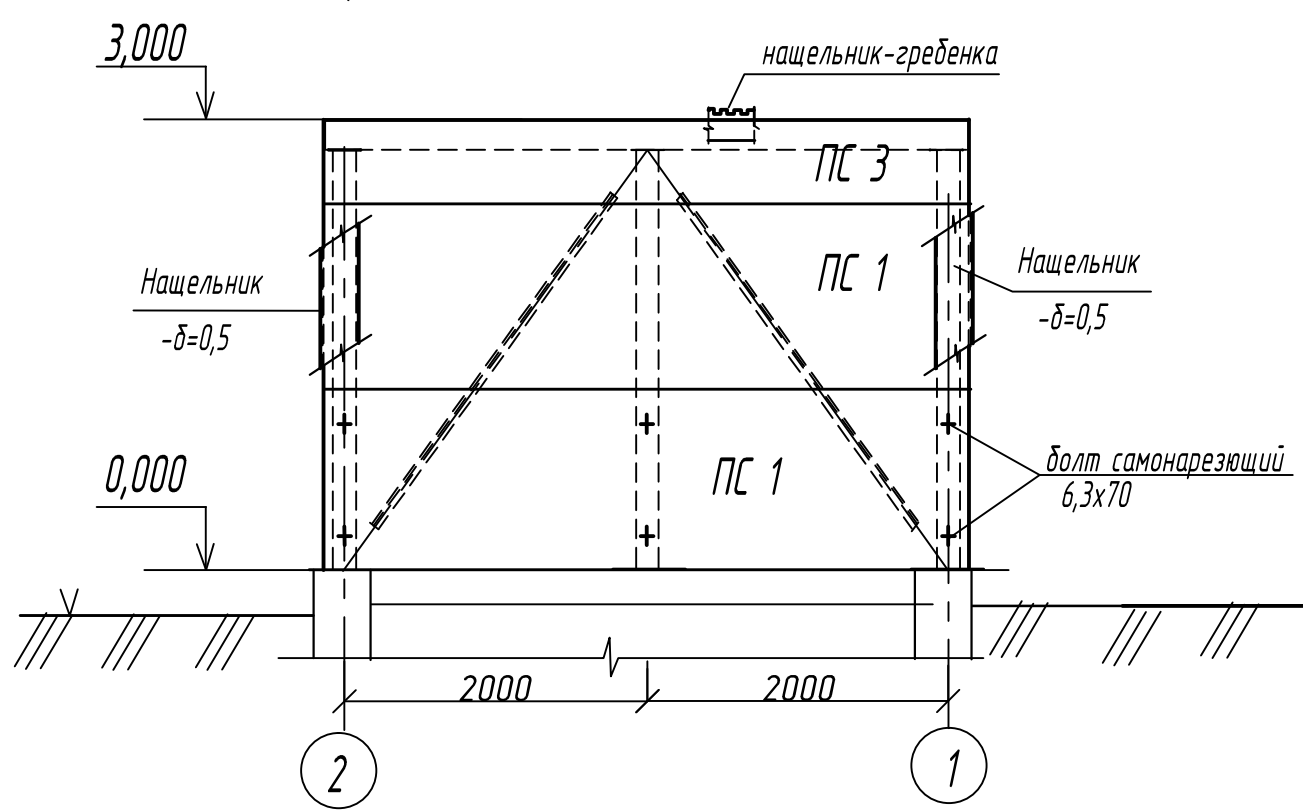


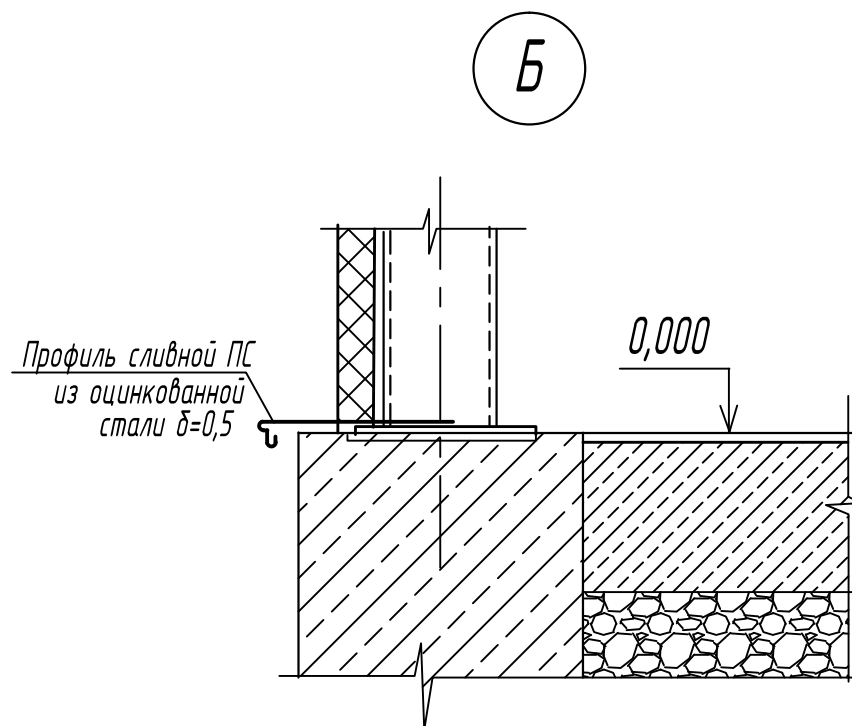
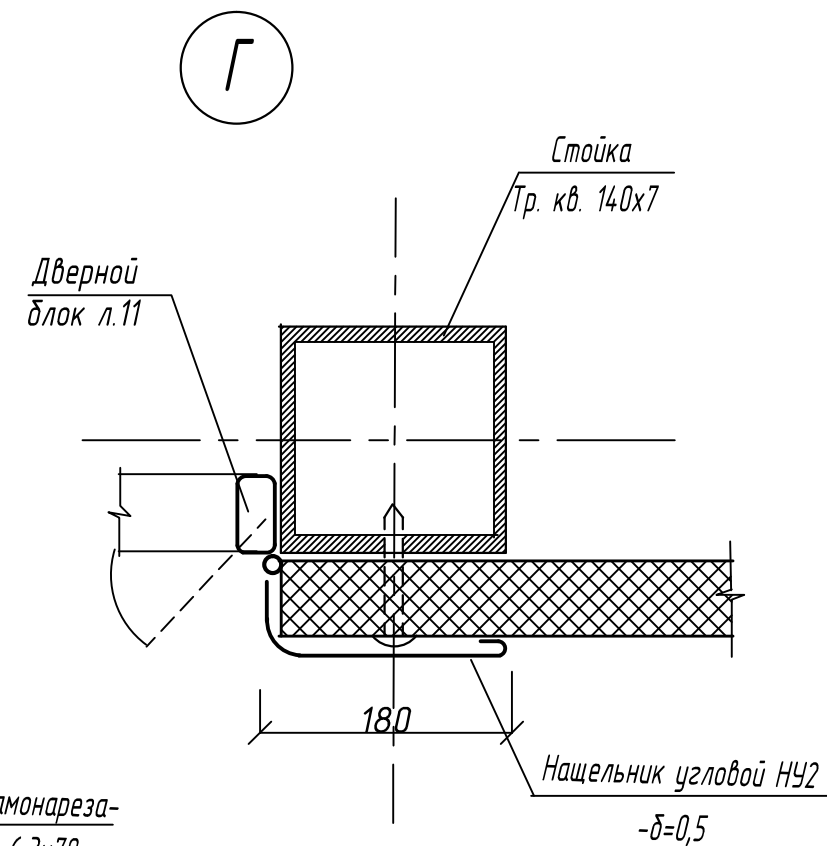
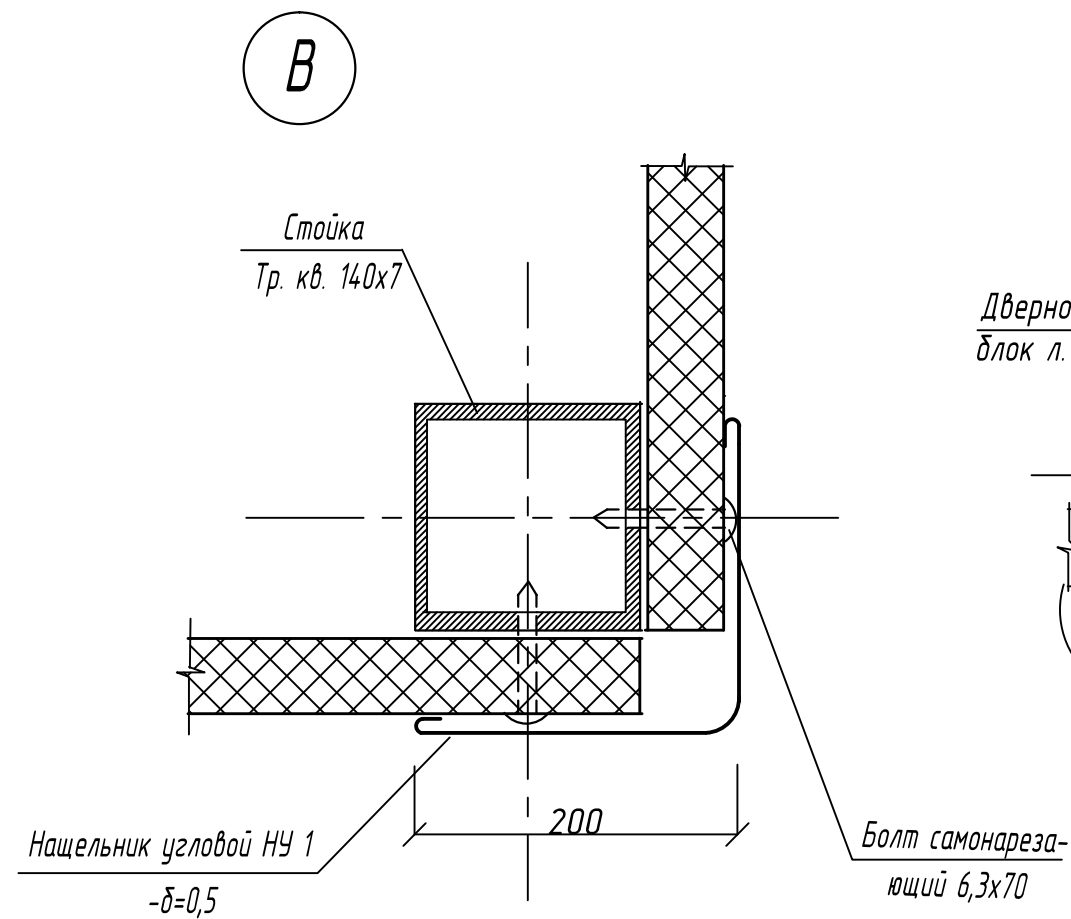
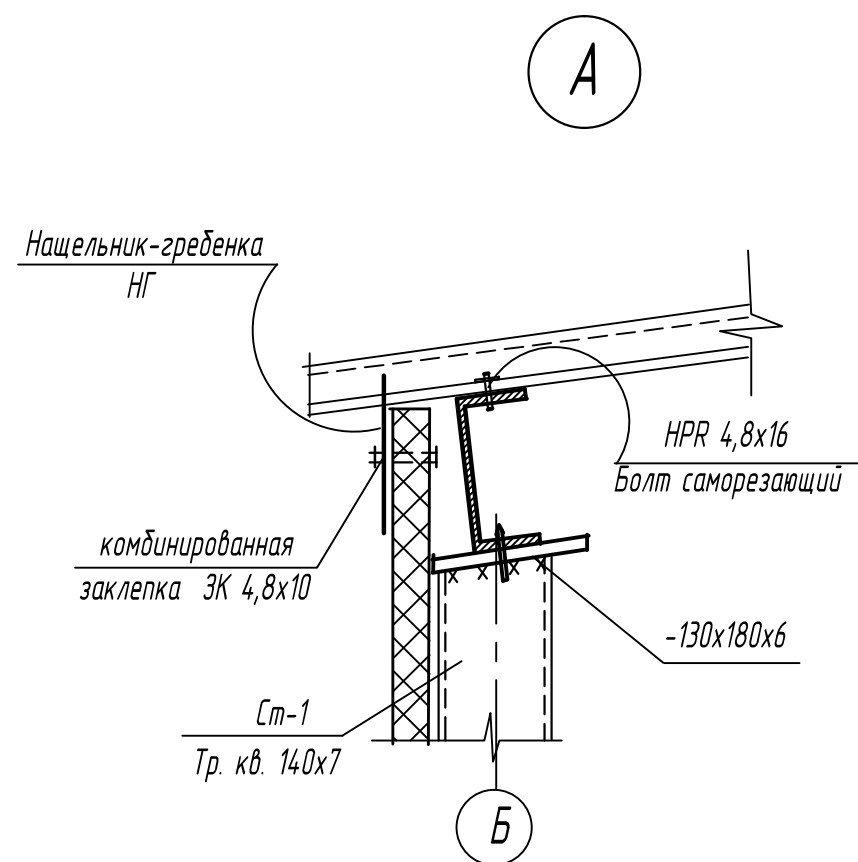
Схема расположения стеновых панелей по оси Б



Поз.	Обозначение	Наименование	Кол.	Масса ед, кг.	Примечание
		Стеновые панели			
ПС-1	Покупное изделие	ПС 4.14x1,2x0,05	6		
ПС-2	Покупное изделие	ПС 4.14x(0,6-1,2)x0,05	2		резать по месту
ПС-3	Покупное изделие	ПС 4.14x0,6x0,05	1		резать по месту
ПС-4	Покупное изделие	ПС 1,54x1,2x0,05	4		
ПС-5	Покупное изделие	ПС 4.14x1,2ax0,05	1		резать по месту
					итого 54,6 м2

14.07.18-ТХ.АС					
г.Димитровград, ул. Черемшанская, 87 а					
Изм.	Кол.уч.	Лист	№ док	Подпись	Дата
ГИП		Макаренко			
Проверил		Удинеева			
Выполнил		Титов			
Модернизация КНС -2				Стадия	Лист
				Р	8
Схема расположения стеновых панелей по осям 1, 2, А, Б.				Листов 10	
				ООО "САТОН ЭНЕРГО"	

Взам. инв. N
Подпись и дата
Инв. N подл.



1. Крепление нащельников выполнять комбинированными заклепками.

2. Окраску нащельников выполнить в заводских условиях;

Расход нащельников составляет: - НУ 1 (200x200x1200) - 11шт.

- НУ 2 (180x50x1200) - 5шт.

- Г (250x700) - 12шт.

- НК (450x1000) - 10шт.

- ПС (300x700) - 23шт.

Расход метизов на крепление ограждающих конструкций составляет:

- болтов самонарезающих 6,3x70 - 80шт.

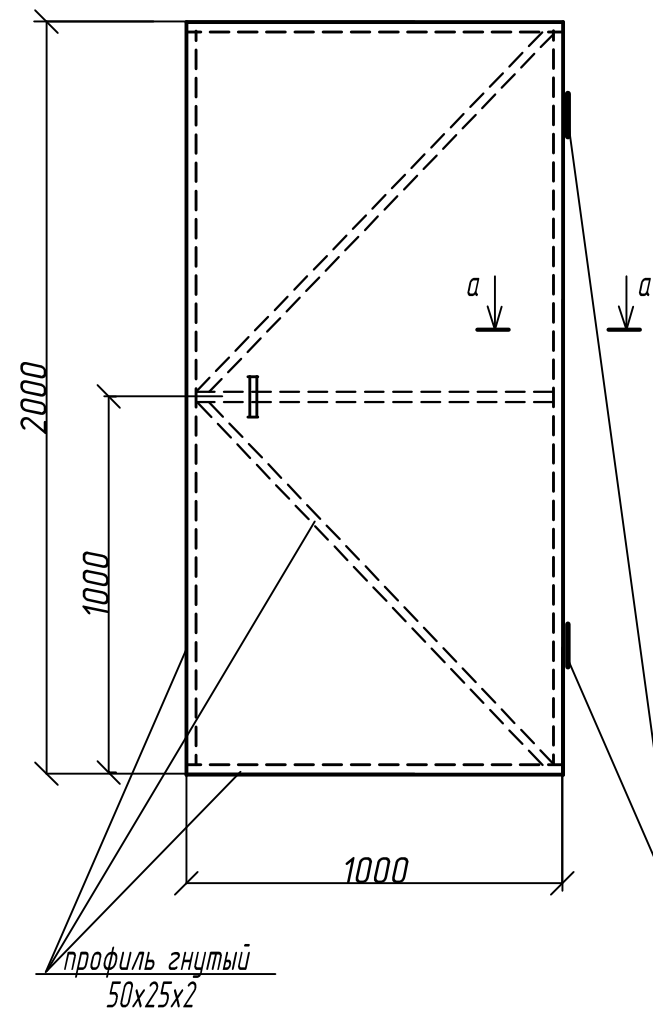
- болтов самонарезающих HPR 4.8X16 с пресшайдой (DIN 7504к) - 40шт.

- заклепок комбинированных ЗК 4,8x10 - 80шт по ОСТ 34-13-017-88

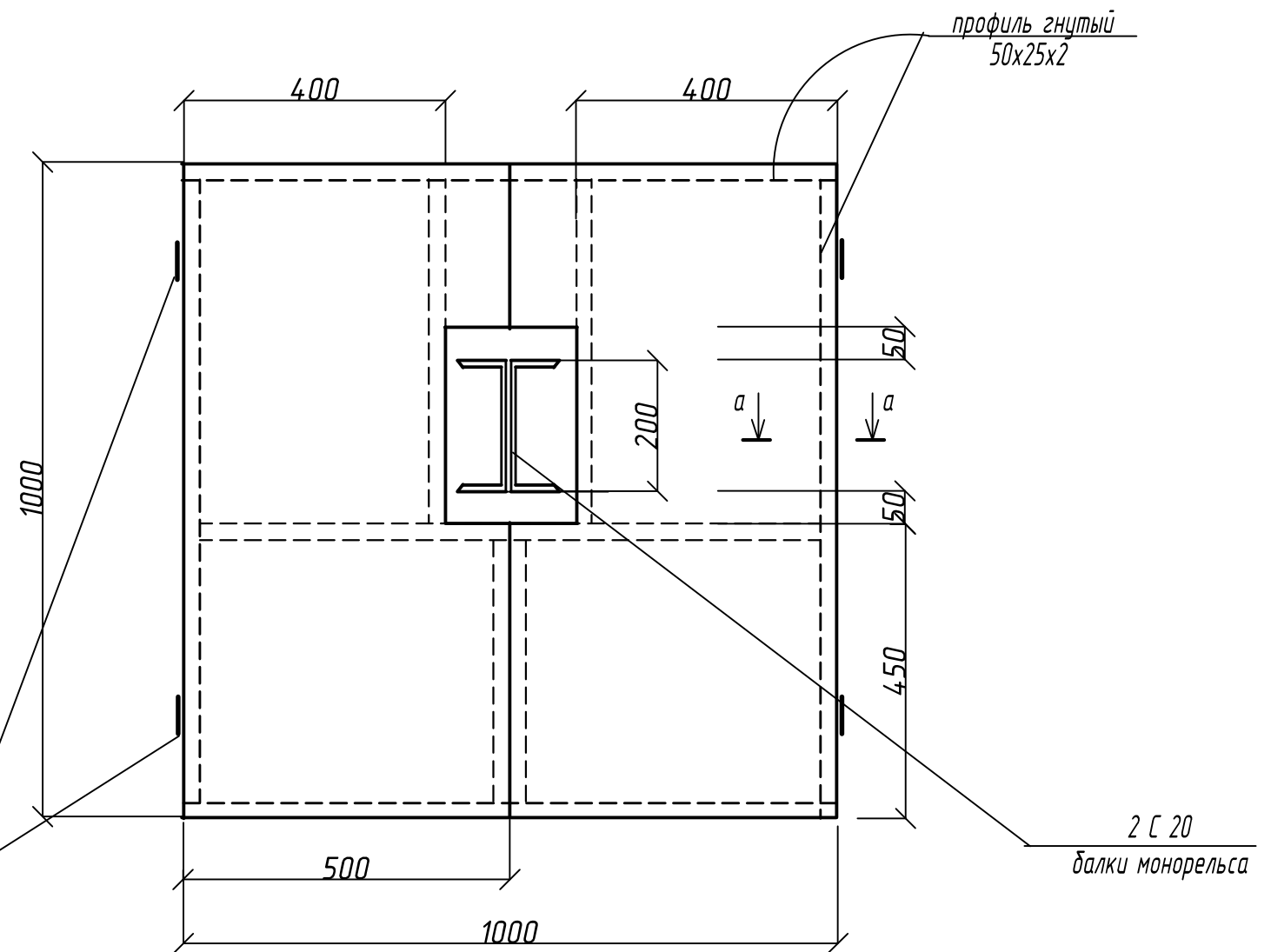
						14.07.18-ТХ.АС			
						г.Димитровград, ул. Черемшанская, 87 а			
Изм.	Кол.уч.	Лист	№ док.	Подпись	Дата	Модернизация КНС -2	Стадия	Лист	Листов
ГИП		Макаренко					Р	9	10
Проверил		Удинеева							
Выполнил		Титов				Узлы крепления стеновых панелей А, Б, В, Г.		ООО "САТОН ЭНЕРГО"	

Взам. инв. N	
Подпись и дата	
Инв. N подл.	

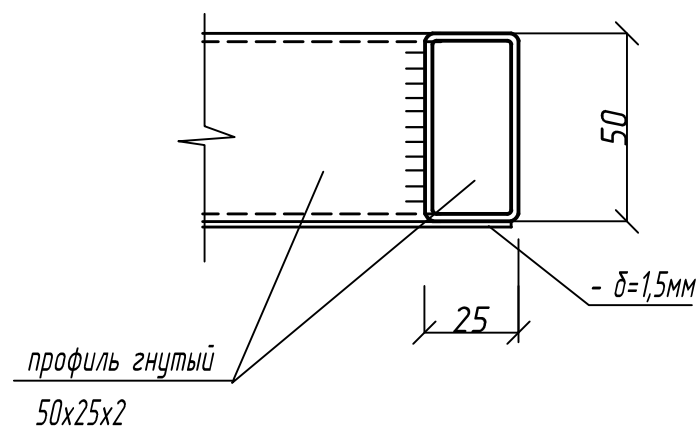
Дверь Д-1



Створки Ств-1



а - а



Поз.	Обозначение	Наименование	Кол.	Масса ед.кг.	Примечание
		Дверь и створки			
	ГОСТ 30245-2003	Гн. профиль 50x25x2	16м	2,15	34,4кг
	ГОСТ 19903-91	Прокат листовой, δ-1,5мм	3м2	11,77	35,3кг

						14.07.18-ТХ.АС			
						г.Димитровград, ул. Черемшанская, 87а			
Изм.	Кол.уч.	Лист	№ док.	Подпись	Дата	Модернизация КНС -2	Стадия	Лист	Листов
ГИП		Макаренко					Р	10	10
Проверил		Удинеева							
						Дверь Д -1, Створки Ств -1.	ООО "САТОН ЭНЕРГО"		
Выполнил		Титов							

Взам.	инв. N
Подпись и дата	
Инв. N подл.	